

NIHAVEND ŞARKI

Türk Aksağı

Hacı Arif Bey

Ne den tâ sub..... ho lun ca.....

eşk..... bâ

rin "SAZ" 1 rin "SAZ" 2

Ne den dir böy..... le ol du.....

gir..... ye kâ

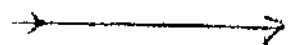
rin "SAZ" 1 rin "SAZ" 2

leyan)

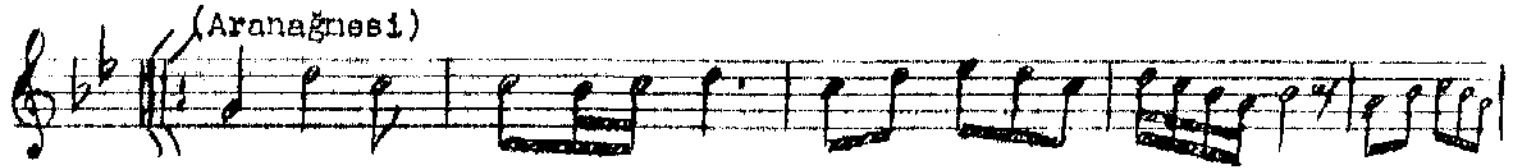
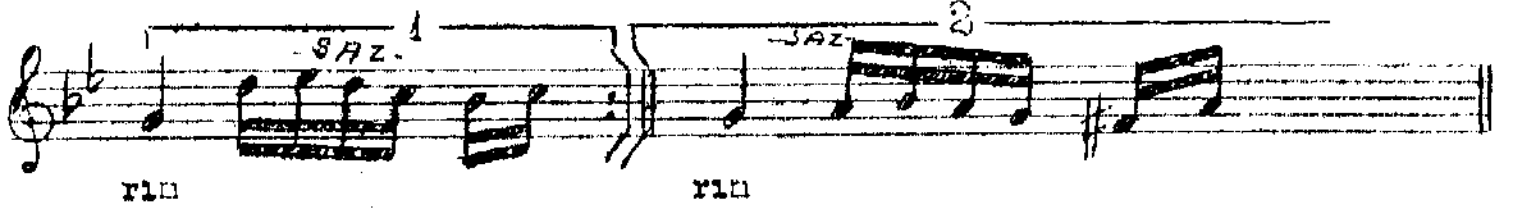
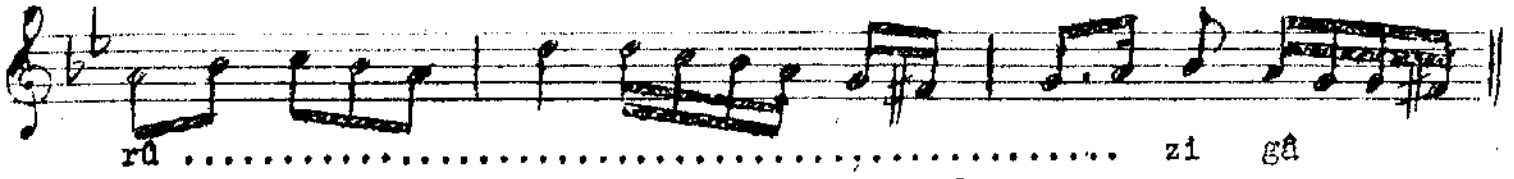
He vâ yı zül..... fû nai

di..... ih..... ti yâ

rin "SAZ" 1 rin "SAZ" 2



(Nakarat)



Neden tâ subh oluncâ eşk-bârın
Nedendir böyle oldû girye kârın
Hevây-î zülfûn aldî ihtiyârın

Nakarat

Ne çârê tîre baht-î ruzigârın

Geçer âlân-ı hicrinlê zamânın
Tahammül-suz dur ah-û figaanın
Tutuşdû lâne-î sabr-û tûvânın

Nakarat

Ne çârê tîre baht-î rûzigârın

Subh	=	sabah
Eşk-bâr	=	göz yaşı saçan
Girye	=	ağlama
Zülf	=	yanığa düşen saç
İhtiyâr	=	karar
Âlân	=	elenler
Hicr	=	ayrılık
Tahammül-sûz	=	tahammül yakan
Figaan	=	feryâd
Lâne	=	yuva
Tûvân	=	dinçlik
Rûzigâr	=	devir
Tîre	=	bulanık